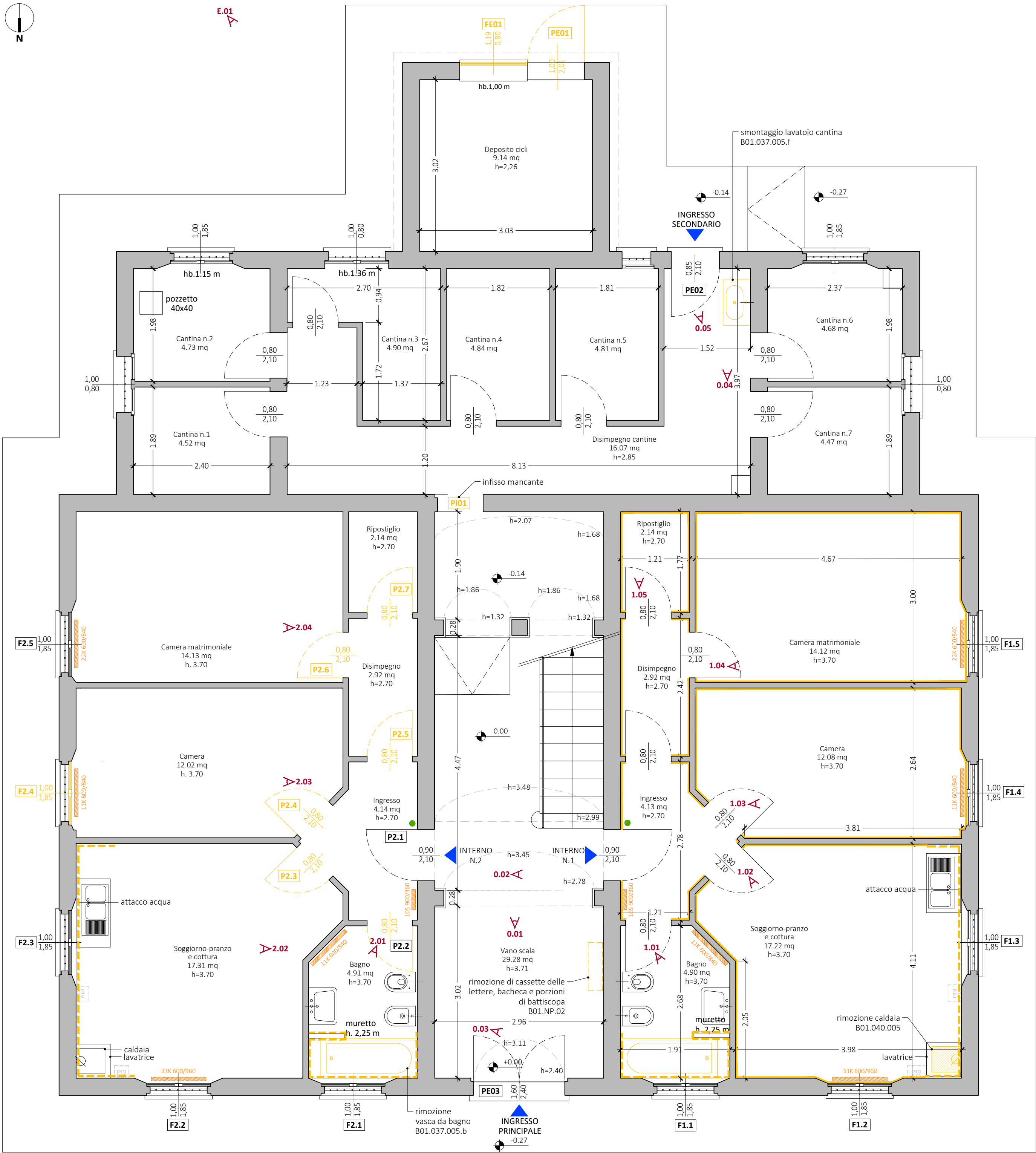
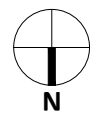


PIANTA PIANO TERRA - 1:50



- LEGENDA**
- Rivestimento di parete in piastrelle, dim. 20x20 cm, esistente
 - Radiatori a piastre da rimuovere (B01.040.025.b)
 - Elementi in cattivo stato di conservazione da sostituire
 - Rimozione di rivestimento in ceramica a parete (B01.016.085)
 - Rimozione di battiscopa (B01.016.120)
 - Smontaggio di infissi in PVC (B01.NP.01) o metallici (B01.034.025)
 - Smontaggio di porte (B01.034.015 - B01.034.030)
 - Citofono non funzionante da rimuovere (E.70.10.20.001)
 - Demolizione di pavimento in ceramica (B01.016.015)

DOCUMENTAZIONE FOTOGRAFICA



0.01| Atrio di ingresso



0.02| Portoncino d'ingresso Int. 1



0.03| Portone ingresso principale



0.04| Lavabo locali cantine da sostituire



0.05| Portone ingresso retro



1.01| Interno 1 - Bagno



1.02| Interno 1 - Soggiorno e cucina



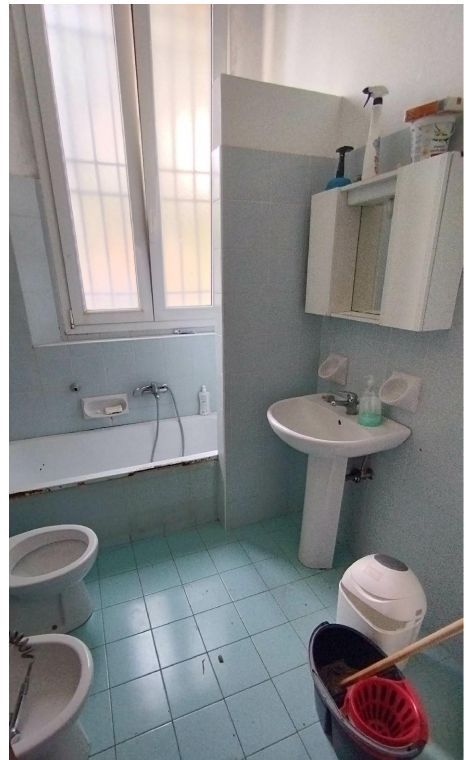
1.03| Interno 1 - Camera doppia



1.04| Interno 1 - Camera matrimoniale



1.05| Interno 1 - Ripostiglio



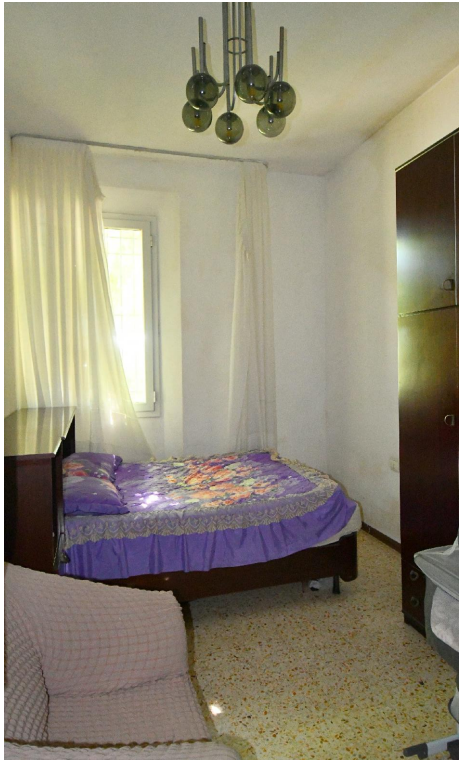
2.01| Interno 2 - Bagni



2.02| Interno 2 - Soggiorno e cucina



2.03| Interno 2 - Camera doppia



2.04| Interno 2 - Camera matrimoniale



E.01| Esterni - Prospetto sud



LAVORI DI RISTRUTTURAZIONE E RIQUALIFICAZIONE DEGLI ALLOGGI DI VIA BONDANELLO N.80
PNRR M5 - C2 - SUB.INVESTIMENTO 1.3.1 - HOUSING FIRST
CUP: G72F22000410006 - CIG: B18FB0DE86

committente:
Città di Castel Maggiore
3° Settore LL.PP. e Ambiente
Servizio Lavori Pubblici
lavori.pubblici@comune.castel-maggiore.bo.it

R.U.P.
Geom. Lucia Campana

progettazione:
sqLab
ingegneria e architettura
SGLAB s.r.l.
via delle Tofane 38/A
40134 Bologna BO
0514122793
staff@sqLab.it
www.sqLab.it
commessa: 3549

progetto architettonico:
arch. Gabriele Zanarini

progetto impianti:
arch. Gabriele Zanarini

coordinamento sicurezza in fase di progettazione CSP:
arch. Giovanni Maini

PROGETTO ESECUTIVO

titolo: ARCHITETTONICO
STATO DI FATTO E DEMOLIZIONI
PIANO TERRA

scala: 1:50

data: ottobre 2024
file: 3549-AR-02-03-04-Stato di fatto-Riduzioni.dwg

AR-02